

ÚZEMNÝ PLÁN OBCE BRUSNO



OBEC BRUSNO
ÚZEMNÝ PLÁN OBCE BRUSNO SCHVÁLENÝ
UZNESENÍM Č. 20/B 11/2009 ZO ZASADNUTIA
OBECNÉHO ZASTUPITEĽSTVA DŇA 17.08.2009



VIERA KRAKOVSKÁ
STAROSTKA OBCE

[Handwritten signature]

ZMENY a DOPLNKY č.1

LEGENDA:

Stav	Návrh				
		Hranica okresu			OP II. stupňa vodárenského zdroja
		Hranica katastrálneho územia obce			OP I. stupňa prírodných liečivých zdrojov v Brusne
		Navrhovaná hranica zastavaného územia			OP II. stupňa prírodných liečivých zdrojov v Brusne
		Zastavané územie			Ochranné pásmo ČOV
		a ₁ , a ₂ , b ₁			Zberač jednotnej kanalizácie
		1, 2, 3, 4...			Splašková kanalizácia
		Rozvojové plochy obytnej zástavby IBV			Zberač splaškovej kanalizácie - projekt
		Vodné toky a plochy			Čerpacia stanica splaškových vôd
		Prívodné potrubie vodovodu			Tlakové potrubie splaškovej kanalizácie
		Prívod skupinového vodovodu - výhľad			ČOV Brusno
		Zásobné potrubie vodovodu			ČOV kúpele na zrušenie
		Rozvodné potrubie vodovodu			Dažďová kanalizácia
		Nefunkčné prívodné potrubie z VZ Bukovec			Recipient zrážkových vôd
		Rekonštrukcia rozvodného potrubia			Zasakovací prieloh
		Vodojem			Ochranná hrádza, návrh na zvýšenie
		Vodojem - výhľad			Malá vodná elektrárňa - potenciálny výhľad
		Čerpacia stanica pitnej vody			Inundované územie
		Vodárenský zdroj			Suchá nádrž, polder
		Horná hranica tlakového pásma vodovodu			
		Prírodný liečivý zdroj vody			
		Prameň minerálnej vody			
		OP I. stupňa vodárenského zdroja			
		OP I. stupňa vodárenského zdroja - výhľad			

SLOVENSKÁ AGENTÚRA
ŽIVOTNÉHO PROSTREDIA
Centrum starostlivosti
o vidiecke životné prostredie
fajovského 28, 975 90 Banák Bystrica




	Názov dokumentácie	ZMENY a DOPLNKY č.1 ÚZEMNÝ PLÁN OBCE BRUSNO	Číslo výkresu 5
	Názov výkresu	VYKRES RIŠENIA VEŠKÉHO TECHNICKÉHO VYBAVENIA VODNÉHO ROZVODNÉHO PÁSMA	
OBEC BRUSNO Ing. arch. E. BAKITOVÁ	OBEC BRUSNO Ing. arch. A. KRÍŠKOVÁ	OBEC BRUSNO Ing. arch. E. BAKITOVÁ	OBEC BRUSNO Ing. arch. P. DOVČIAK
ROK SPRACOVANIA MAY 2012	OBEC BRUSNO Ing. arch. E. BAKITOVÁ	OBEC BRUSNO Ing. arch. E. BAKITOVÁ	OBEC BRUSNO Ing. arch. P. DOVČIAK
AMERIKA 1:5000			


ÚZEMNÝ PLÁN OBCE BRUSNO

ZMENY a DOPLNKY č.1

LEGENDA:

Stav Návrh

 Navrhovaná hranica zastavaného územia

 Rozvojové plochy obytnej zástavby IBV

 Rozvodné potrubie vodovodu

 Splašková kanalizácia

	Názov dokumentácie	ZMENY a DOPLNKY č.1 ÚZEMNÝ PLÁN OBCE BRUSNO		Číslo výkresu 5
	Názov výkresu	VÝKRES RIEŠENIA VEREJNÉHO TECHNICKÉHO VYBAVENIA VODNÉ HOSPODÁRSTVO		
OBSTARAVÁTEĽ: ÚPD: Ing. arch. P. BUGÁR - <i>cr star</i> s.r.o., Trieda SNP 75, 0974 00 BANSKÁ BYSTRICA				
ROK SPRACOVANIA MÁJ 2012	OBJEDNÁVATEĽ:	HĽAVNÝ RIEŠITEĽ:	ZODPOVEDNÝ PROJEKTANT:	
MIERKA 1 : 5000	obec BRUSNO	Ing. arch. E. BAKITOVÁ <i>Bakitová</i>	PETER DOVČIAK	

ÚZEMNÝ PLÁN OBCE BRUSNO



OBEC BRUSNO
ÚZEMNÝ PLÁN OBCE BRUSNO SCHVÁLENÝ
UZNESENÍM Č. 20/B 11/2009 ZO ZASADNUTIA
OBECNÉHO ZASTUPITEĽSTVA DŇA 17.08.2009



VIERA KRAKOVSKÁ
STAROSTKA OBCE

Viera Krakovská

LEGENDA:

Stav	Návrh			
		Hranica okresu		OP II. stupňa vodárenského zdroja
		Hranica katastrálneho územia obce		OP I. stupňa prírodných liečivých zdrojov v Brusne
		Hranica zastavaného územia obce k 1.1.1990		OP II. stupňa prírodných liečivých zdrojov v Brusne
		Zastavané územie		Ochranné pásmo ČOV
		Označenie rozvojových plôch bývania		Zberač jednotnej kanalizácie
		Označenie objektov vybavenosti		Zberač splaškovej kanalizácie
		Grafické označenie rozvojových plôch		Zberač splaškovej kanalizácie - projekt
		Vodné toky a plochy		Čerpacia stanica splaškových vôd
		Prívodné potrubie vodovodu		Tlakové potrubie splaškovej kanalizácie
		Prívod skupinového vodovodu - výhľad		ČOV Brusno
		Zásobné potrubie vodovodu		ČOV kúpele na zrušenie
		Rozvodné potrubie vodovodu		Dažďová kanalizácia
		Nefunkčné prívodné potrubie z VZ Bukovec		Recipient zrážkových vôd
		Rekonštrukcia rozvodného potrubia		Zasakovací prieloh
		Vodojem		Ochranná hrádza, návrh na zvýšenie
		Vodojem - výhľad		Malá vodná elektrárňa - potenciálny výhľad
		Čerpacia stanica pitnej vody		Inundované územie
		Vodárenský zdroj		Suchá nádrž, polder
		Horná hranica tlakového pásma vodovodu		
		Prírodný liečivý zdroj		
		Prameň minerálnej vody		
		OP I. stupňa vodárenského zdroja		
		OP I. stupňa vodárenského zdroja - výhľad		

SLOVENSKÁ AGENTÚRA
ŽIVOTNÉHO PROSTREDIA
Centrum starostlivosti
o vidiecke životné prostredie
Tajovského 28, 975 90 Banáň Bystrica



	Názov dokumentácie	ÚZEMNÝ PLÁN OBCE BRUSNO		Číslo výkresu 5
	Názov výkresu	VÝKRES RIEŠENIA VEREJNÉHO TECHNICKÉHO VYBAVENIA - VODNÉ HOSPODÁRSTVO		
SAŽP Centrum starostlivosti o vidiecke životné prostredie 975 90 BANSKÁ BYSTRICA Tajovského 28				
ROK SPRACOVANIA JÚN 2009	RIADITEĽKA CENTRA Ing. arch. A. Kráľová	HĽAVNÝ RIEŠITEL: Ing. arch. M. Chochoľová	ZODPOVEDNÝ PROJEKTANT: Ing. Nataša Paulínyová	
MIERKA 1 : 5 000				



LIST
B

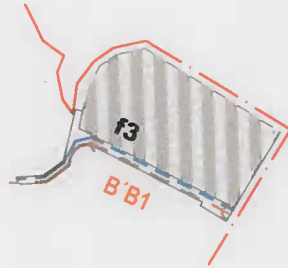
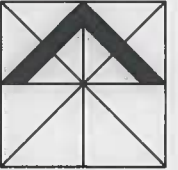


ČÍSLO VÝKRESU
5

M=1:15 000

VÝKRES RIEŠENIA VEREJNÉHO TECHNICKÉHO VYBAVENIA - VODNÉ HOSPODÁRSTVO

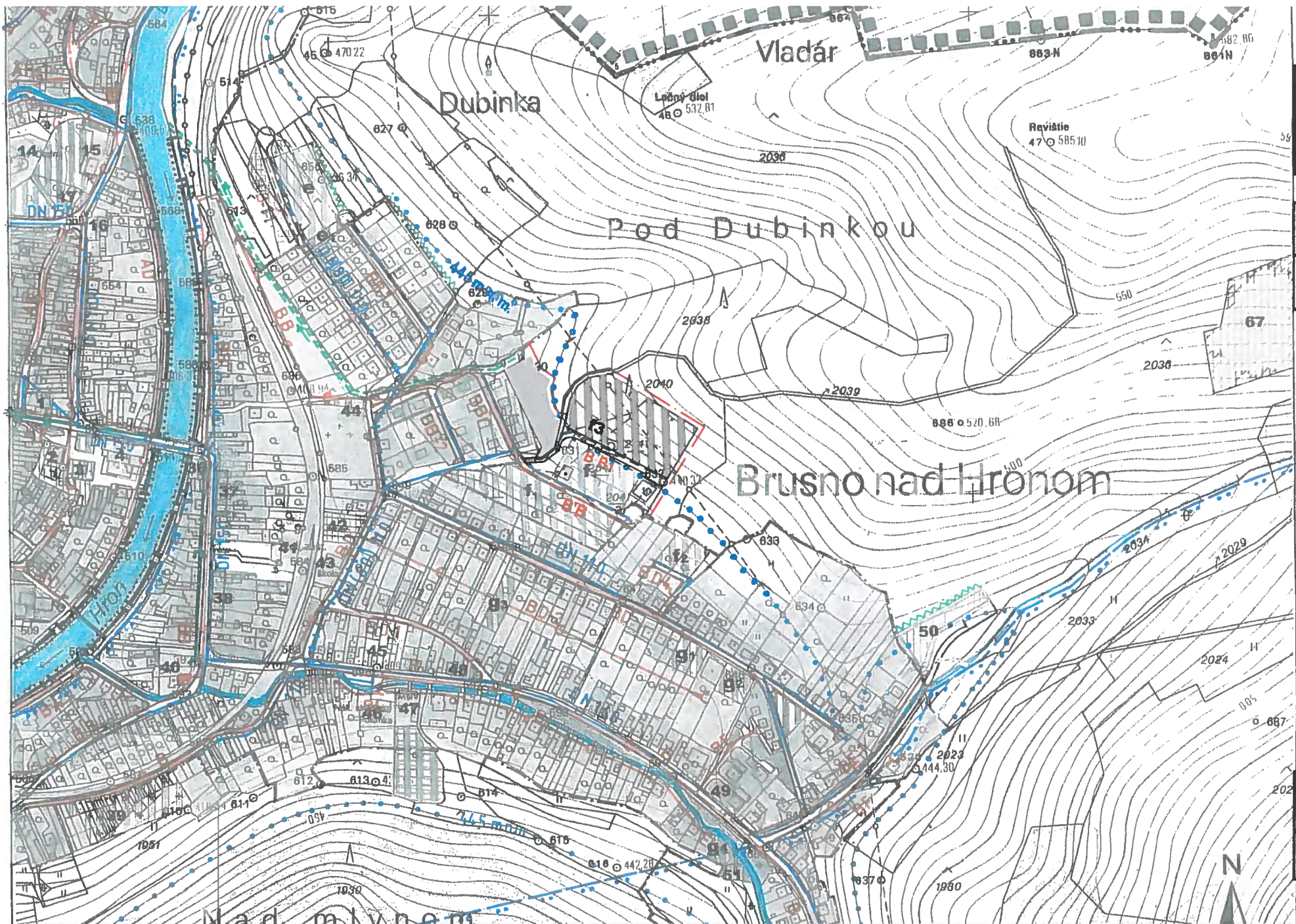
LIST
B



Paluš

Čís.VÝKRESU
5

M = 1:5 000



LIST
B



ČÍS.VÝKRESU
5

M = 1:5 000

VÝKRES RIŠENIA VEREJNÉHO TECHNICKÉHO VYBAVENIA - VODNÉ HOSPODÁRSTVO